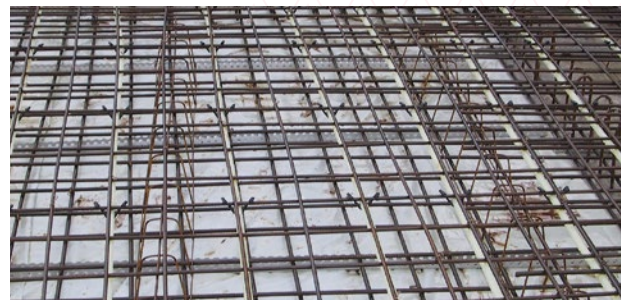


### Alphatraverse

Flächenheiz-/Flächenkühlssystem für Industrieflächen, Betonflächen usw.. Montage der Rohre (17x2 mm, 20x2 mm) oberhalb der bauseitigen Alphatraverse zu mittigen (Betondecke) Ausrichtung der Rohre mit speziellen Indufixclips.



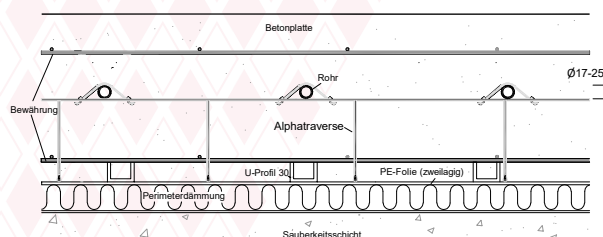
Beispiel: Rohrbefestigung auf der oberen Bewehrung



### System - Vorteile - Eigenschaften

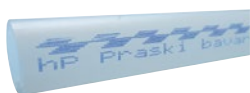
- optimale Flächenausnutzung
- angenehmes Arbeitsklima im Raum
- gleichmäßiges Temperaturprofil
- absolute Raumfreiheit
- keine Staubaufwirbelung
- keine Wartungskosten
- Systemgewicht ca. 3,5 kg/m<sup>2</sup>
- bavaria Indufix Gittermattenclip zur optimalen Rohrhalterung
- Kunststoffrohrbinder zur detaillierten Rohrbefestigung
- evtl. wieder verwendbare Rohrschiene (Variante unterhalb der oberen Bewehrung)
- Werkzeugfreie Rohrverlegung

### Systemschnitt

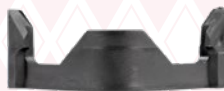


spezifische Heiz-/Kühllast(W/m<sup>2</sup>) siehe Technische Info

### Das System besteht aus folgenden Komponenten:



bavaria Royal Rohr



bavaria-Indufix Gittermattenclips



bavaria Press Kupplung



Kunststoff Rohrbinde

Art.-Nr.	Art.-Bezeichnung		VPE	Einheit
241 03 200	bavaria Indufix Gittermattenclips	für Rohre bis 25 mm	250	Stk.
241 03 201	bavaria Indufix Gittermattenclips für Doppelgitter	für Rohre bis 25 mm	250	Stk.
242 00 100	Kunststoff Rohrbinde	250 x 4,8 mm	100	Stk.
351 15 170	bavaria-Press Kupplung	17 mm	1	Stk.
352 15 200	bavaria-Press Kupplung	20 mm	1	Stk.
351 15 250	bavaria-Press Kupplung	25 mm	1	Stk.
300 01 170	bavaria-Royal hochflexibles PE-Xa-Rohr	17 x 2 mm, sauerstoffdicht nach DIN 4726	250/500/750	Rolle in m
300 01 200	bavaria-Royal hochflexibles PE-Xa-Rohr	20 x 2 mm, sauerstoffdicht nach DIN 4726	600	Rolle in m
300 01 250	bavaria-Royal hochflexibles PE-Xa-Rohr	25 x 2,3 mm, sauerstoffdicht nach DIN 4726	400	Rolle in m
310 10 200	bavaria-PE-RT UV-Spezial-Kunststoffrohr	20 x 2 mm, sauerstoffdicht nach DIN 4726	500 m	Rolle in m